

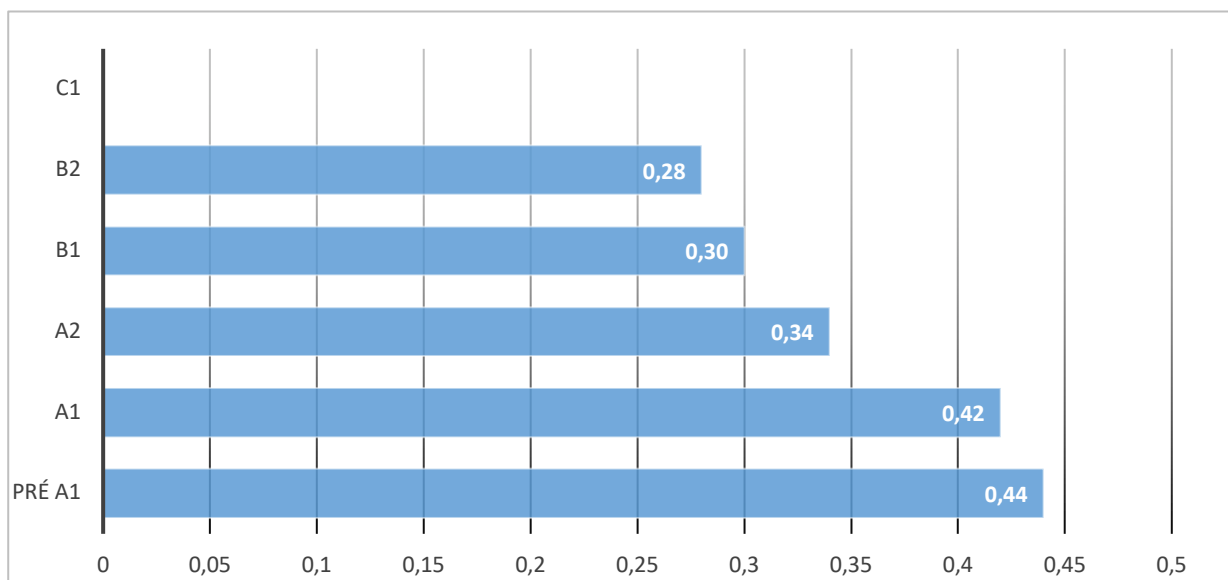
Moyenne de progression de niveaux pour les formations certifiantes en 2024

Ces chiffres sont basés sur :

- 76 stagiaires
- Une moyenne de 25 heures par stagiaire
- Les certifications LILATE, CLOE, TOEIC L&R, ENGLISH 360, BRIGHT

Taux de progression stagiaires pour 25 heures de cours (progression exprimée en points sur l'échelle de niveaux LDS) :

- Niveau de début pré-A1 – la moyenne de progression est de 0.44 points
- Niveau de début A1 – la moyenne de progression est de 0.42 points
- Niveau de début A2 – la moyenne de progression est de 0.34 points
- Niveau de début B1 – la moyenne de progression est de 0.30 points
- Niveau de début B2 – la moyenne de progression est de 0.28 points
- Niveau de début C1 – pas de stagiaires



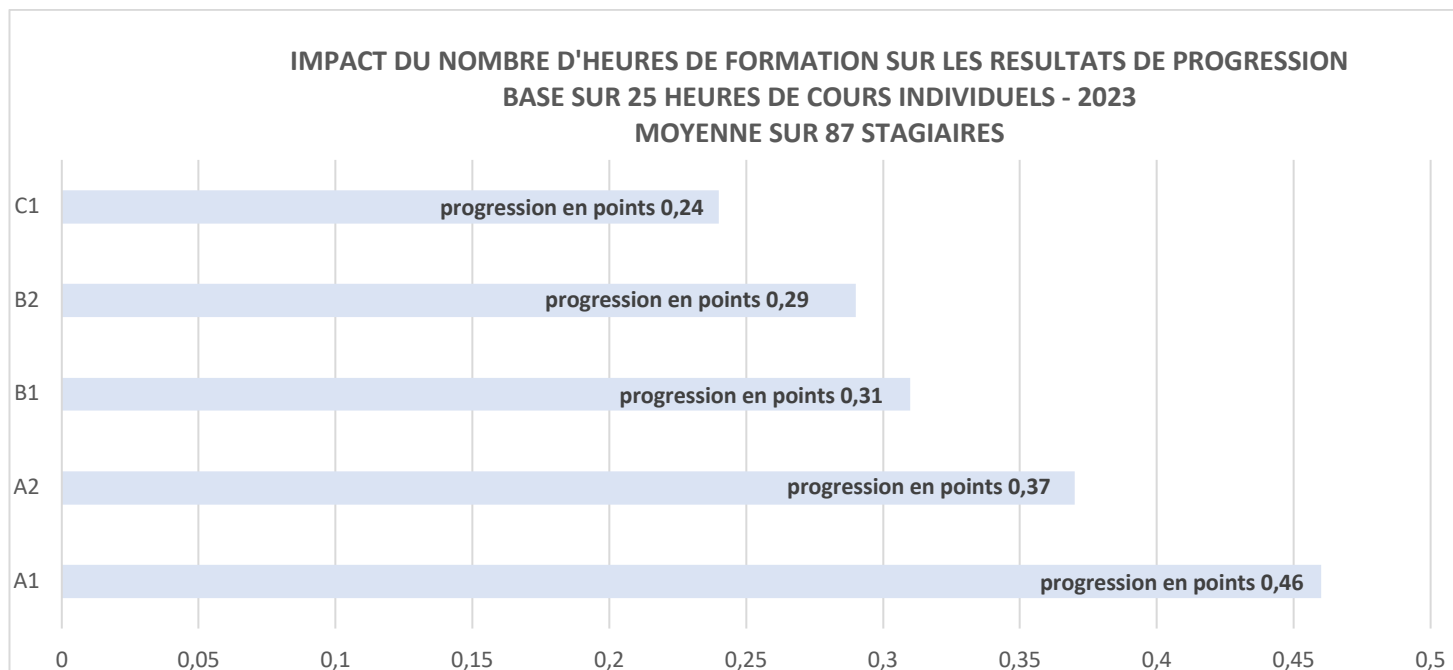
Moyenne de progression de niveaux pour les formations certifiantes en 2023

Ces chiffres sont basés sur :

- 87 stagiaires
- Une moyenne de 25 heures par stagiaire
- Les certifications LILATE, CLOE, TOEIC L&R, ENGLISH 360, BRIGHT

Taux de progression stagiaires pour 25 heures de cours (progression exprimée en points sur l'échelle de niveaux LDS) :

Niveau de début A1 – la moyenne de progression est de 0.46 points
 Niveau de début A2 – la moyenne de progression est de 0.37 points
 Niveau de début B1 – la moyenne de progression est de 0.31 points
 Niveau de début B2 – la moyenne de progression est de 0.29 points
 Niveau de début C1 – la moyenne de progression est de 0.24 points



Moyenne de progression de niveaux pour les formations certifiantes en 2022

Ces chiffres sont basés sur :

- 98 stagiaires
- Une moyenne de 25 heures par stagiaire
- Les certifications BRIGHT, TOEIC et LINGUASKILL

Taux de progression stagiaires pour 25 heures de cours (progression exprimée en points sur l'échelle de niveaux LDS) :

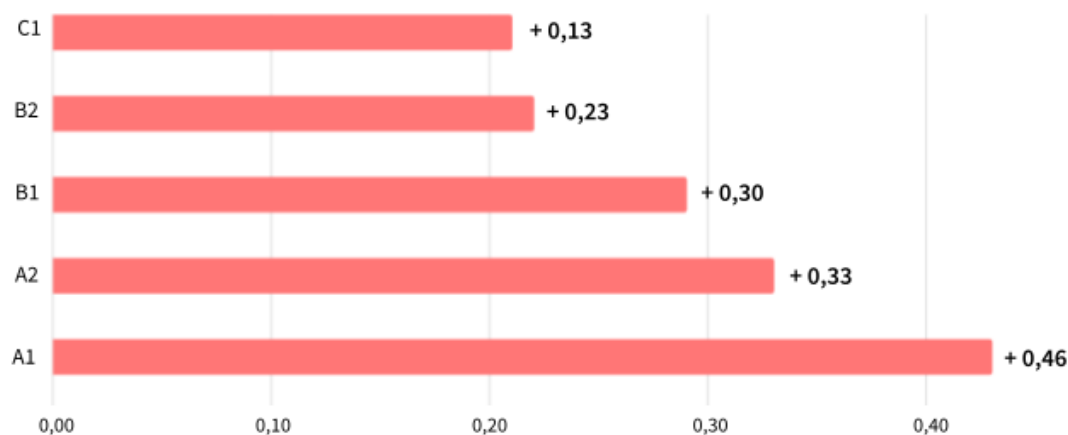
Niveau de début A1 – la moyenne de progression est de 0.46 points

Niveau de début A2 – la moyenne de progression est de 0.33 points

Niveau de début B1 – la moyenne de progression est de 0.30 points

Niveau de début B2 – la moyenne de progression est de 0.23 points

Niveau de début C1 – la moyenne de progression est de 0.13 points



Moyenne de progression de niveaux pour les formations certifiantes en 2021

Ces chiffres sont basés sur :

- 107 stagiaires
- Une moyenne de 25 heures par stagiaire
- Les certifications BRIGHT, TOEIC et LINGUASKILL

Taux de progression stagiaires pour 25 heures de cours (progression exprimée en points sur l'échelle de niveaux LDS) :

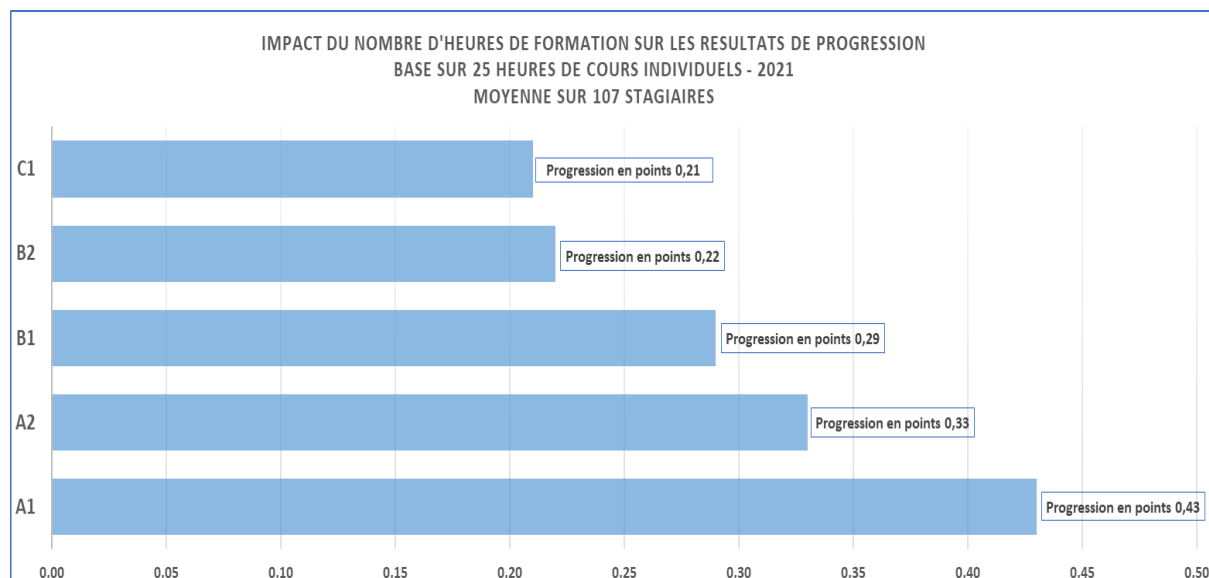
Niveau de début A1 – la moyenne de progression est de 0.43 points

Niveau de début A2 – la moyenne de progression est de 0.33 points

Niveau de début B1 – la moyenne de progression est de 0.29 points

Niveau de début B2 – la moyenne de progression est de 0.22 points

Niveau de début C1 – la moyenne de progression est de 0.21 points



Moyenne de progression de niveaux pour les formations certifiantes en 2020

Ces chiffres sont basés sur :

- 113 stagiaires
- Une moyenne de 25 heures par stagiaire
- Les certifications BRIGHT, TOEIC et LINGUASKILL

Taux de progression stagiaires pour 25 heures de cours (progression exprimée en points sur l'échelle de niveaux LDS) :

Niveau de début A1 – la moyenne de progression est de 0.35 points

Niveau de début A2 – la moyenne de progression est de 0.28 points

Niveau de début B1 – la moyenne de progression est de 0.26 points

Niveau de début B2 – la moyenne de progression est de 0.18 points

